

UV/Vis - Detektoren S 4245 und S 4250

Die UV/Vis-Detektoren S 4245 und S 4250 sind variable Wellenlängen Detektoren für die Routineanalytik und die anspruchsvolle Forschung. Das Zwei-Lampen (D2+W) Design bietet einen Wellenlängenbereich von 190 bis 900nm bei geringstem Basislinienrauschen.

Die frontseitig zugängliche Messzelle kann einfach gewechselt und gereinigt werden.

Das Lampengehäuse für die vorjustierten Lampen ist jeweils seitlich zugänglich.

Der UV/Vis - Detektor S 4245 wird in einem kleinem Gehäuse und der UV/Vis - Detektor S 4250 in einem größeren Gehäuse geliefert. Die Größe der UV/Vis -Detektorgehäuse sind an die beiden unterschiedlichen Autosamplern angepasst.



Integrierte Wellenlängenprogramme

Die UV/Vis - Detektoren S 4245 und S 4250 ermöglichen eine zeitliche Programmierung der Wellenlänge d.h. die gewählte Wellenlänge kann zeitlich gesteuert und verändert werden. Dieses Merkmal ermöglicht die Auswahl der optimale Wellenlänge für jede zu analysierende Substanz nach ihrer Retentionszeit.

Integrierter Peak-Detektor

Die integrierte Signalwertenerfassung kann als Basis für einen Fraktion Sammler eingesetzt werden. Die Peakdetektion kann für den Peakanfang und Peakende frei programmiert werden, um die Reinheit bei den gesammelten Fraktionen zu verbessern. Dabei kann ein integrierter 24V Ausgang zur Ansteuerung eines Magnetventils für die Sammlung von Fraktionen verwendet werden.

Optional - Dual - Wellenlängen

Die UV/Vis - Detektoren S 4245 und S 4250 sind optional mit einem zweiten Datenkanal verfügbar. Diese Funktion verbessert die Wellenlänge Programm Funktion, da man gleichzeitig bei zwei unterschiedlichen Wellenlängen messen kann. Durch einen zweiten D/A-Wandler wird diese Option ermöglicht. Das System ist hierdurch flexibel und kann mit jeder Datenerfassungssoftware eingesetzt werden.

Optional - ONLINE - SCAN

Eine weitere Option für die UV/Vis - Detektoren S 4245 und S 4250 ist der ONLINE-SCAN. Mit dem ONLINE-SCAN können Sie über den gesamten Wellenlängenbereich ein UV - Spektrum einer in der Messzelle befindlichen Substanz aufnehmen. Die Informationen des ONLINE - SCANS werden intern gespeichert und können dann abgerufen werden. Der Online Scan ist eine gute Alternative zu einem DAD - Detektor.

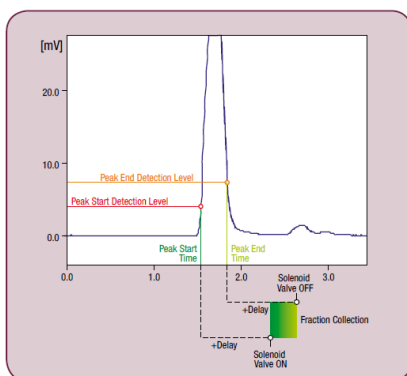


Abbildung: S 4245 Peakdetektion

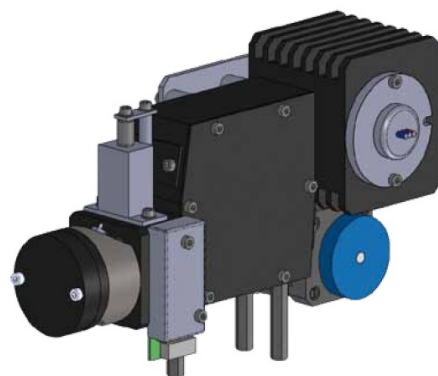


Abbildung: Optisches Modul S 4245

UV/Vis - Detektoren S 4245 und S 4250

Technische Spezifikationen*

benetzte Materialien:	Edelstahl / PEEK*
Baselinienrauschen:	$\pm 1 \times 10^{-5}$ AU (@240 nm, 1 sec. Risetime)
Baseliniendrift:	2×10^{-4} AU/h
Wellenlängenbereich:	190 – 900 nm
Wellenlängenpräzision:	± 2 nm
Linearität:	> 2.0 AU
Lichtquellen:	Deuterium Lampe, Wolfram Lampe
Messzellvolumen:	Micro 0,6 μ l, 3,0mm Schichtdicke Analytisch 7,9 μ l, 10,0mm Schichtdicke Präparativ 2,7 μ l, 1,5mm Schichtdicke
Wellenlängenprogramm:	Programmierbar, 10 Schritte
Analogausgang:	1 x 1 V (optional: 2 x 1V)
Kontrollfunktionen:	Interner Peak Detektor mit einem +24 V Magnetventilausgang
Abmessungen:	S 4245 310 x 165 x 478 mm (B x H x T) (kleines Gehäuse) S 4250 396 x 165 x 478 mm (B x H x T) (großes Gehäuse)
Spannungsversorgung:	100 - 250 V (47—63 Hz)

*abhängig von der Gerätekonfiguration

Bestellinformation UV/Vis - Detektoren S 4245 und S 4250

Artikel-Nr.:	Beschreibung:
UV/Vis 4245	UV/Vis Detektor S 4245, 1 Kanal
UV/Vis 4245-2	UV/Vis Detektor S 4245, 2 Kanal
UV/Vis 4245-2S	UV/Vis Detektor S 4245, 2 Kanal mit SCAN Option
UV/Vis 4250	UV/Vis Detektor S 4250, 1 Kanal
UV/Vis 4250-2	UV/Vis Detektor S 4250, 2 Kanal
UV/Vis 4250-2S	UV/Vis Detektor S 4250, 2 Kanal mit SCAN Option
UV/VIS—1032009	S 4245 / S 4250 Meßzelle, analytisch, Stahl
UV/VIS—1032010	S 4245 / S 4250 Meßzelle, analytisch, PEEK
UV/VIS—1032011	S 4245 / S 4250 Meßzelle, mikro, Stahl
UV/VIS—1032012	S 4245 / S 4250 Meßzelle, mikro, PEEK
UV/VIS—1032013	S 4245 / S 4250 Meßzelle, semi-präparativ, Stahl
UV/VIS—1032014	S 4250 / S 4250 Meßzelle, semi-präparativ, PEEK

Bestellinformation Ersatzteile UV/Vis - Detektoren S 4245 und S 4250

Artikel-Nr.:	Beschreibung:
47- 4010001	Wolfram Lampe für S 4245 / S 4250, vorjustiert
47- 4010002	Deuterium Lampe für S 4245 / S 4250, vorjustiert